

**DAMLES**

COMERCIAL QUIMICA MASSO, S.A.  
 Viladomat, 321, 5 – 08029 Barcelona  
 T. 934 952 500 – T. 0034 677 336 280  
 damles.polska@gmail.com – info@damles.com  
 www.damles.com/pl

**DIÉSEL EXCELENS****DMF 2250****SPECJALNIE DLA FLOTY**

**DMF 2250** to wielofunkcyjny pakiet dodatków zalecany do paliw do silników wysokoprężnych, Diesel.

**Skład**

Roztwór polimerów dyspergujących, cząsteczek detergentów, dodatków funkcjonalnych i dodatków zwiększających liczbę cetanową.

**Zastosowanie**

**DMF 2250** to wielofunkcyjny pakiet dodatków zalecany do stosowania we wszystkich rodzajach olejów napędowych. Rozwiązuje wewnętrzne problemy silnika i zanieczyszczenia wtryskiwaczy. **DMF 2250** poprawia komfort jazdy, oszczędność paliwa i zmniejsza emisję zanieczyszczeń.

**DMF 2250** zapewnia ochronę przed korozją i zapobiega tworzeniu się mgły w układzie dystrybucji paliwa, gdy używane są oleje napędowe o wysokiej zawartości wody.

**DMF 2250** zwiększa liczbę cetanową nawet o 4 punkty i zmniejsza pienie podczas tankowania oleju napędowego, zwiększając wartość nawet o 5% w czasie tankowania. Ponadto **DMF 2250** poprawia jakość i stabilność uzdatnionego paliwa.

**Typowe właściwości**

Gęstość 15° C 0.93 – 0.98 kg/l  
 Lepkość kinematyczna a 40C 0.5 to 5.0 cSt  
 Temperatura zapłonu (PMCC) >62° C  
 Temperatura zamarzania <-9° C

**Dozowanie**

Zaleca się stosowanie dawki od 105 do 740 ml **DMF 2250** na 1000 l oleju napędowego.



Dostępne opakowanie: 1000 L, 200 L.

**Zalety i Korzyści**

- **Silnik odzyskuje utraconą moc.**
- **Redukuje zużycie paliwa** nawet o 4,5%.
- Wydłuża żywotność pojazdu i podzespołów silnika.
- Utrzymuje silnik w czystości, rozwiązując problemy wewnętrzne z wtryskiwaczami.
- **Zwiększa liczbę cetanową** nawet o 4 punkty.
- Zapobiega korozji.
- Przeciwdziała tworzeniu się mgły w układzie dystrybucji paliwa.
- **Zmniejsza powstawanie piany, zwiększając zdolność** do repozycjonowania nawet o 5%.
- Zalecany jako dodatek przed **przeglądem technicznym (SKP)** ze względu na zdolność do redukcji emisji zanieczyszczeń.

Aby uzyskać maksymalne rezultaty (clean up) i wzrost o 3-4 punkty cetanowe, zaleca się dawkę 740 ml. Jeśli stosuje się niższe dawki, właściwości paliwa również ulegają poprawie, ale pożądana wydajność i korzyści są zmniejszone (patrz tabela).

P P	DMF 2250	P D W		
Moc silnika	1/2 - 1 punkt	1-2 punkty	2-3 punNW	3-4 punNW
MFJBLH	XUD9	XUD9 DW10C	XUD9 DW10B / DW10C	XUD9 DW10B / DW10C
XFLBDOLØ				
.RQWDPLQDFM D				
75\$2:\$(	0,10Ø Deposit removal	KEEP CLEAN Deposit removal	KEEP CLEAN Deposit removal	CLEAN UP Deposit removal + Power loss recovery
mIRØWNX / m <sup>3</sup>	105 ml	252 ml	440 ml	740 ml
ppm	100 ppm	240 ppm	420 ppm	700 ppm
3URSRUFMH	[1:9.525]	[1:3.970]	[1:2.270]	[1:1.350]

### Wskazówki dotyczące użycia

DMF 2250 może być dodawany w postaci stężonej lub rozcieńczonej, przy użyciu pomp metrycznych lub bezpośredniego dodawania. Zaleca się zwrócenie szczególnej uwagi na obsługę i przechowywanie skoncentrowanych chemikaliów, operacje mieszania i proces dozowania do paliw.

Aby dodać DMF 2250 do pojazdu, zaleca się dodanie go przed tankowaniem poprzez bezpośrednie dołanie do zbiornika.

### Kompatybilność

DMF 2250 jest kompatybilny z innymi dodatkami powszechnie stosowanymi w olejach napędowych, a także z materiałami, z których wykonany jest silnik i układ dystrybucji paliwa.

### Bezpieczeństwo i pierwsza pomoc

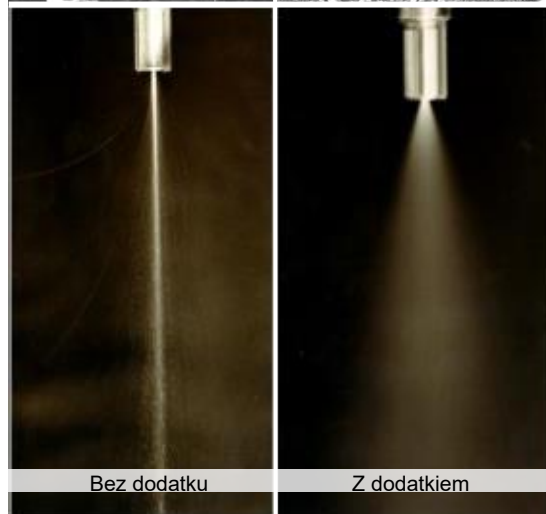
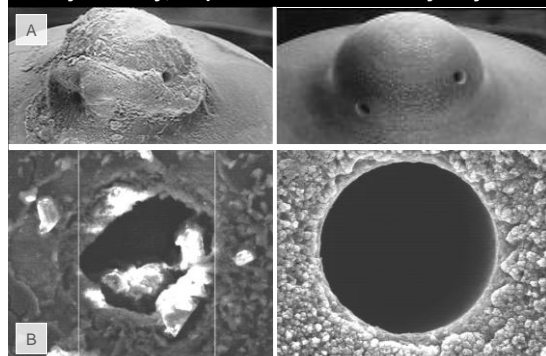
Przed użyciem produktu należy zawsze zapoznać się z kartą charakterystyki produktu.

### Serwis techniczny i zamówienia

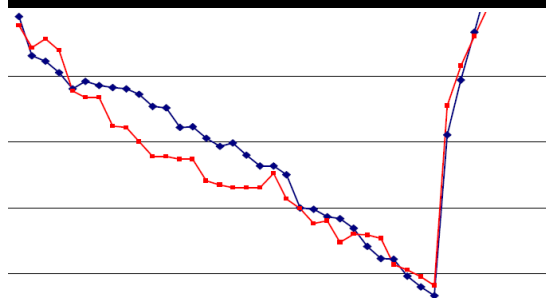
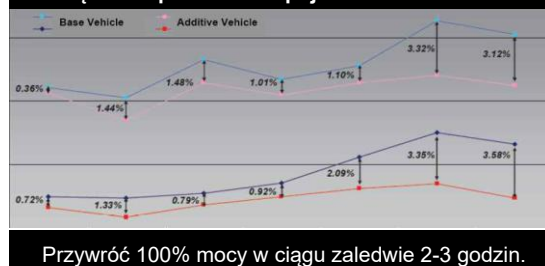
Możesz skontaktować się z nami za pośrednictwem naszej strony internetowej:

[www.damles.com](http://www.damles.com)

Oczyszczenie i odblokowanie (A) dysz (B) wnętrza wtryskiwaczy, co pozwala na doskonalszy wtrysk



Oszczędność paliwa 2- ch pojazdów z i bez dodatku.



### Polecane produkty

